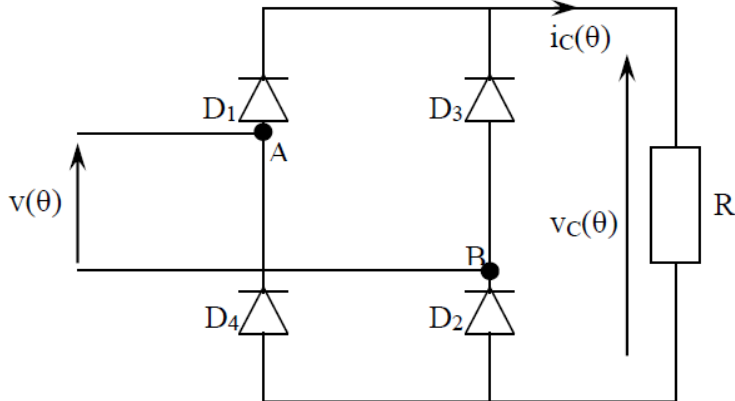


**EXERCICE N° 2 :**

Soit le montage redresseur en pont.  $V = 48V$ -  $50Hz$  –  $R=200\Omega$



1. Préciser les conductions des diodes et la relation entre  $V_c$  et  $V$  dans chaque intervalle.
2. Représenter sur Document de réponse l'allure de :  
 $v(\theta)$ ,  $v_c(\theta)$ ,  $v_{DI}(\theta)$  et  $i_c(\theta)$ .
3. Calculer la puissance moyenne délivrée à la charge,
4. Calculer la puissance apparente et le facteur de puissance.
5. Calculer le facteur de forme et le taux d'ondulation.

